

*tan*

## Libertan

Regroupez vos abonnements

### Titres & tarifs

- TAN
  - Formule Illimitée
  - Formule Sur Mesure
  - Tickets 1h & 24h
  - Voyager à tarif réduit
  - Voyager en groupe scolaire
  - Tous les tarifs
- TAN +
  - Vélo
  - Voiture
  - Car
  - Train
- POINTS DE VENTE
  - Application mobile
  - Tan Boutique
  - Espace mobilité
  - Distributeurs en station
  - Relais Tan
- Payer une amende en ligne



Retrouvez tout votre  
abonnement Libertan en  
ligne sur **eServices**.

---

**NANTES**  **SERVICES**

### Assistance

- THÉMATIQUES
  - Abonnements & Libertan

- Paiement des amendes
- Tarification solidaire
- SERVICES
  - Application mobile
  - Mon espace
  - Tan Boutique
- URGENCES
  - Carte Libertan perdue / volée
  - Objet perdu / trouvé
- Nous contacter

## Mon espace

### "Bonjour la Tan"

# Coulisses - Sur toute la ligne

```

/**/ @charset "UTF-8"; .headpage h1 {font-weight:inherit;} .headpage h3 {font-size:1.1em;} /* Style page à ajouter à la toolbox
*/.ligne_1 { background: url('https://www.tan.fr/medias/photo/head_1551881497030-jpg') center; overflow: hidden;}.ligne_2,
.ligne_3, .ligne_4, .ligne_5, .ligne_6, .ligne_7 { overflow: hidden; padding: 4em 0;}.ligne_2 { background:
#e5eced;overflow:hidden;}//* Modification page K-Portal */@media all and (min-width: 1570px) { #page { padding: 0px; }}#page {
max-width: 1570px; width: 100%;}.titre_principal { display: none;}//* Header page */.ligne_1 { border-bottom: 1px solid
#b4b4b4;}.contenerheadpage { max-width: 1100px; margin: auto; overflow: hidden;}.headpage { max-width: 33em; margin: 6.5em
0;}.headpage h1 { border: none; text-transform: inherit; padding: 0.3em 0.5em; margin: 0; background-color: #2bbdec; color: #fff;
display: block; text-align: left; overflow: hidden; box-sizing: border-box; width: 100%;}.headpage h3 { border: none; padding:
0.9em 1em; margin: 0; background-color: rgba(255, 255, 255, 0.9); color: black; box-sizing: border-box; width: 100%;}//* Style
generique */article { box-sizing: border-box;}.contener { max-width: 1100px; margin: auto; display: flex; overflow: hidden;
background: white; align-items: stretch;}.contener article { flex: 1;}//* Style r1 */.r1 .contener article { flex: 1; padding: 4em 0;}.r1
.ctn2 { padding: 0px; background: white;}.r1 .ctn2 h2 { line-height: 1.3em; font-size: 2em; font-weight: normal;}.r1 .ctn2 h4 {
color: #00434f;}.r1 .ctn2 h4 :after { content: ""; height: 2px; width: 25px; background: #4cb15d; display: block; margin: 1em 0;}.r1
.ctn2 h3 { text-transform: uppercase; color: #31a947; max-width: 24em; line-height: 1.3em; font-size: 0.8em;}.r1 .ctn2 .decoh3 {
width: 100%; height: 2px; background: rgba(0, 0, 0, 0.1); margin: 1em 0 2em;}.r1 .ctn2 .decoh3:before { content: ""; height: 2px;
width: 40px; background: #4cb15d; display: block;}.r1 .ctn2 p { -moz-column-count: 2; -webkit-column-count: 2; column-count: 2;
text-align: justify;}//* Style r1--blue */.r1--blue .ctn2 { background: #00434f; color: white;}.r1--blue .ctn2 h2 { color:
white;}.r1--blue .ctn2 h4 { color: white;}.r1--blue .ctn2 h4 :after { content: ""; height: 2px; width: 25px; background: #4cb15d;
display: block; margin: 1em 0;}.r1--blue .ctn2 h3 { color: #31a947;}.r1--blue .ctn2 .decoh3 { background: rgba(76, 177, 93,
0.3);}.r1--blue .ctn2 .decoh3:before { content: ""; height: 2px; width: 40px; background: #4cb15d; display: block;}//* Style r2 */.r2
ul { padding: 0;}.r2 .visu2 { flex: 1.32;}.r2 .visu2 img { height: 100%; object-fit: cover; width: 100%;}.r2 p { text-align: justify;}.r2
.ctn2 { padding: 4em; background: white;}.r2 .ctn2 h2 { font-size: 2em; font-weight: normal; line-height: 1.3em;}.r2 .ctn2 h4 {
color: #00434f;}.r2 .ctn2 h4 :after { content: ""; height: 2px; width: 25px; background: #4cb15d; display: block; margin: 1em 0;}.r2
.ctn2 h3 { text-transform: uppercase; color: #31a947; max-width: 24em; line-height: 1.3em; font-size: 0.8em;}.r2 .ctn2 .decoh3 {
width: 100%; height: 2px; background: #e1e1e1; margin: 1em 0 2em;}.r2 .ctn2 .decoh3:before { content: ""; height: 2px; width:
40px; background: #4cb15d; display: block;}.r2 .ctn2 ul li { list-style: none;}.r2 .ctn2 ul li:before { content: ""; display: inline-grid;
margin-right: 1.5em; background-color: #4cb15d; height: 5px; width: 5px;}//* Style r2--blue */.r2--blue .ctn2 { background:
#00434f; border-right: 6px solid #2bbdec;}.r2--blue .ctn2 h2, .r2--blue .ctn2 h4, .r2--blue .ctn2 p { color: white;}.r2--blue .ctn2 h4
:after { content: ""; height: 2px; width: 25px; background: #4cb15d; display: block; margin: 1em 0;}.r2--blue .ctn2 h3 { color:
#31a947;}.r2--blue .ctn2 .decoh3 { background: rgba(76, 177, 93, 0.3);}.r2--blue .ctn2 .decoh3:before { content: ""; height: 2px;
width: 40px; background: #4cb15d; display: block;}.r2--blue .ctn2 ul li:before { content: ""; display: inline-grid; margin-right:
1.5em; background-color: #4cb15d; height: 5px; width: 5px;}//* Style r3 */.r3 .contener { max-width: 800px; margin: auto;}.r3
.contener article { flex: 1;}.r3 .ctn2 { padding: 0px; background: white; padding: 4em;}.r3 .ctn2 h2 { font-size: 2em; font-weight:
normal; line-height: 1.3em;}.r3 .ctn2 h4 { color: #00434f;}.r3 .ctn2 h4 :after { content: ""; height: 2px; width: 25px; background:
#4cb15d; display: block; margin: 1em 0;}.r3 .ctn2 h3 { text-transform: uppercase; color: #31a947; max-width: 24em; line-height:
1.3em; font-size: 0.8em;}.r3 .ctn2 .decoh3 { width: 100%; height: 2px; background: rgba(0, 0, 0, 0.1); margin: 1em 0 2em;}.r3 .ctn2
.decoh3:before { content: ""; height: 2px; width: 40px; background: #4cb15d; display: block;}.r3 .ctn2 p { text-align: justify;}//*
Style r3--blue */.r3--blue .contener { max-width: 800px; margin: auto;}.r3--blue .contener article { flex: 1;}.r3--blue .ctn2 {
padding: 0px; background: #00434f; padding: 4em;}.r3--blue .ctn2 h2 { font-size: 2em; font-weight: normal; color: white;}.r3--blue
.ctn2 h4 { color: white;}.r3--blue .ctn2 h4 :after { content: ""; height: 2px; width: 25px; background: #4cb15d; display: block;
margin: 1em 0;}.r3--blue .ctn2 h3 { text-transform: uppercase; color: #31a947; max-width: 24em; line-height: 1.3em; font-size:
0.8em;}.r3--blue .ctn2 .decoh3 { width: 100%; height: 2px; background: rgba(76, 177, 93, 0.3); margin: 1em 0 2em;}.r3--blue .ctn2
.decoh3:before { content: ""; height: 2px; width: 40px; background: #4cb15d; display: block;}.r3--blue .ctn2 p { color: white;
text-align: justify;}@media screen and (max-width: 950px) { .ligne_1, .ligne_2, .ligne_3, .ligne_4, .ligne_5, .ligne_6, .ligne_7,
.ligne_8, .ligne_9 { padding: 1em 0; } .headpage { padding: 0; margin: 0 auto; } .headpage h1 { font-size: 1.8em; text-align: center;
} .headpage h3 { font-size: 1.2em; } .r1, .r2, .r3 { padding: 0; } .r1, .r2 .contener { flex-direction: column; } article, .r1 .contener
article, .r1 .ctn1, .r1 .ctn2, .r2 .ctn1, .r2 .ctn2, .r3 .ctn2, .r1--blue .ctn2, .r3--blue .ctn2, .r2--blue .ctn2 { flex: 1; padding: 2em; width:
100%; text-align: center; } h3 { text-align: center; display: inline-block; } .r1 h1 { text-align: center; margin: 0.2em auto; } h5 {
margin: 0em 0 1em 22px; display: inline-block; } .r2--blue .ctn2 { border-bottom: 6px solid #2bbdec; border-right: none; } .r1

```

```
.ctn2 p, .r3 .ctn2 p { column-count: 1; } .ligne_3 {background: url('https://www.tan.fr/medias/photo/left_1532610547003-jpg') top left repeat-y,url('https://www.tan.fr/medias/photo/right_1532610559703-jpg') bottom right repeat-y,white;overflow:hidden;background-repat:repeat-y;} /**/
```

## Sur toute la ligne

---

Le réseau en toute transparence.

## À la une

---

Et à la Tan, vous faites quoi pour la planète ?

```
/**/ .bgcover h3::after { content: ""; height: 6px; width: 100%; display: block; background: #2bbdec; margin-top: 0.4em; overflow: hidden; } .bgcover {background: url('https://www.tan.fr/medias/photo/left_1533825396323-jpg') top left no-repeat, url('https://www.tan.fr/medias/photo/right_1533825644826-jpg') bottom right no-repeat,white;padding:4em; } .quote {position: relative;z-index:2;font-weight:bold;color:#e6007e;background:} .quote::before { width: 70px; height: 56px; left: -2em;top: -0.8em; position: absolute; z-index: -1; content: ";background : url('https://www.tan.fr/medias/photo/quote_1532612341259-gif') no-repeat;} /**/
```

Et à la Tan, vous faites quoi pour la planète ?

**BONJOUR**  
*la tan*

**Et à la Tan,**

*vous faites quoi*

*pour la planète*



**100%**

de l'électricité de traction  
est garantie d'origine renouvelable



hydraulique



éolien



photovoltaïque

**87%**



des bus roulent au Gaz Naturel

Une réduction de 95% des émissions de particules fines.

**0** émission à effet de serre sur L'Erdre !

Avec le passeur de l'Erdre,  
qui rejette uniquement de l'eau.



**Et dès fin  
2019**



**l'e-Busway, 100 % électrique**

circulera sur la ligne 4 !

Haluchère

1 365m<sup>2</sup>

de panneaux photovoltaïques

sur les toits de la station Haluchère

= 88 192 kWh d'électricité renouvelable.  
Soit la moyenne annuelle hors chauffage d'une trentaine de foyer.

**Voyager sur le réseau Tan,**

**c'est émettre 5 fois moins de CO<sub>2</sub> qu'en voiture !**



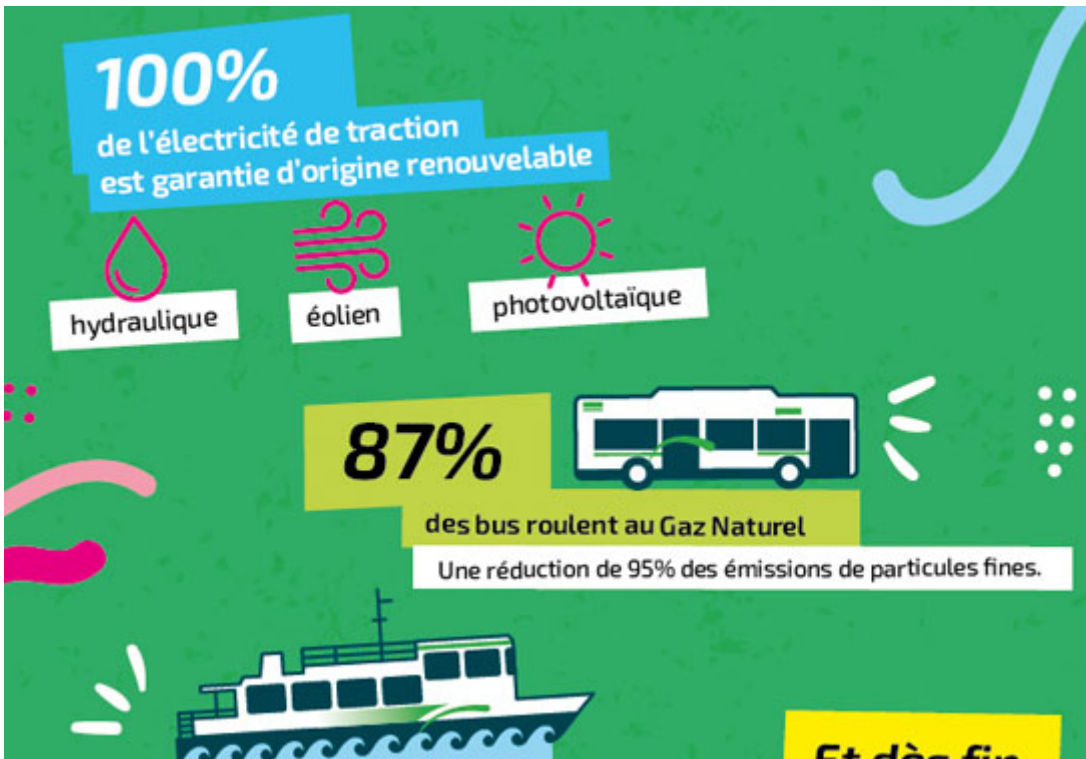
40 g CO<sub>2</sub>/voyageur/km

VS



206 g CO<sub>2</sub>/voyageur/km

Consulter



## Mais aussi...

---



**Existe-t-il des détecteurs de bus sur les feux rouges pour faciliter la circulation ?**

Bien sûr, il n'y a pas de fluidité sans feu...

```

/**/ .bgcover h3::after { content: ""; height: 6px; width: 100%; display: block; background: #2bbdec; margin-top: 0.4em; overflow:
hidden; } .bgcover { background: url("https://www.tan.fr/medias/photo/left_1533825396323-jpg") top left no-repeat,
url("https://www.tan.fr/medias/photo/right_1533825644826-jpg") bottom right no-repeat,white;padding:4em; } .quote { position:
relative;z-index:2;font-weight:bold;color:#e6007e;background: } .quote::before { width: 70px; height: 56px; left: -2em;top: -0.8em;
position: absolute; z-index: -1; content: "";background : url(https://www.tan.fr/medias/photo/quote_1532612341259-gif) no-repeat; }
/**/

```

**Existe-t-il des détecteurs de bus sur les feux rouges pour faciliter la circulation ?**

```
/**/ .videoWrapper { position: relative; padding-bottom: 56.25%; /* 16:9 */ padding-top: 25px; height: 0; margin-top: 2em; }.videoWrapper iframe { position: absolute; top: 0; left: 0; width: 100%; height: 100%; } /**/En savoir plus
```



## Question organisation des lignes et des horaires vous faites comment ?

Implantation de nouvelles entreprises, urbanisation...

```
/**/ .bgcover h3::after { content: ""; height: 6px; width: 100%; display: block; background: #2bbdec; margin-top: 0.4em; overflow: hidden; } .bgcover { background: url('https://www.tan.fr/medias/photo/left_1533825396323-jpg') top left no-repeat, url('https://www.tan.fr/medias/photo/right_1533825644826-jpg') bottom right no-repeat, white; padding: 4em; } .quote { position: relative; z-index: 2; font-weight: bold; color: #e6007e; background: } .quote::before { width: 70px; height: 56px; left: -2em; top: -0.8em; position: absolute; z-index: -1; content: ""; background: url('https://www.tan.fr/medias/photo/quote_1532612341259-gif') no-repeat; } /**/
```

## Question organisation des lignes et des horaires vous faites comment ?

**Quand Nantes bouge, le réseau Tan aussi !**  
Implantation de nouvelles entreprises, urbanisation des quartiers... notre métropole est sans cesse en mouvement et ses habitants toujours plus nombreux.

Chaque année, le réseau Tan évolue pour s'adapter aux développements de la métropole et aux changements de comportements des voyageurs. Retours des équipes sur le terrain, remontées clients, identification des besoins par les communes, système de comptage... De novembre à mars tout est passé en revue pour faire évoluer le réseau : nouvelles lignes, itinéraires, horaires... Encore faut-il s'assurer que nous disposons bien d'assez de véhicules, de conducteurs et que cela rentre dans le volume kilométrique alloué par Nantes Métropole. En avril, les évolutions sont validées par les élus. Et hop ! Le réseau Tan prend une nouvelle forme à chaque rentrée de septembre.

Quand on sait qu'en 2017 plus de 130 millions de voyages ont été effectués sur le réseau Tan, c'est sûr, c'est une sacrée organisation !



En savoir plus

## Un marquage au sol sur les quais pour faciliter la descente et la montée, c'est envisageable ?

Jouer des épaules pour descendre du tram n'est pas...



```

/**/ .bgcover h3::after { content: ""; height: 6px; width: 100%; display: block; background: #2bbdec; margin-top: 0.4em; overflow:
hidden;} .bgcover { background: url('https://www.tan.fr/medias/photo/left_1533825396323-jpg') top left no-repeat,
url('https://www.tan.fr/medias/photo/right_1533825644826-jpg') bottom right no-repeat,white;padding:4em; } .quote { position:
relative;z-index:2;font-weight:bold;color:#e6007e;background:} .quote::before { width: 70px; height: 56px; left: -2em;top: -0.8em;
position: absolute; z-index: -1; content: ";background : url(https://www.tan.fr/medias/photo/quote_1532612341259-gif) no-repeat;}
/**/

```

## Un marquage au sol sur les quais pour faciliter la descente et la montée des voyageurs, c'est envisageable ?

Jouer des épaules pour descendre du tram n'est pas super agréable ! La méthode du marquage au sol existe effectivement sur les quais du métro de certaines grandes villes... mais n'est pas applicable à Nantes.

**Explications :** nous disposons de 3 types de tramways avec des longueurs et des emplacements de portes différents. Tablons sur la courtoisie des voyageurs. A Nantes, le bon sens n'a pas besoin de marquage au sol.



En savoir plus

### Quelle est l'origine du nom de la station "Fantaisie" ?

« Fantaisie » : nom sorti de notre imagination ou évocation d'un lieu peuplé...

```

/**/ .bgcover h3::after { content: ""; height: 6px; width: 100%; display: block; background: #2bbdec; margin-top: 0.4em; overflow:
hidden;} .bgcover { background: url('https://www.tan.fr/medias/photo/left_1533825396323-jpg') top left no-repeat,
url('https://www.tan.fr/medias/photo/right_1533825644826-jpg') bottom right no-repeat,white;padding:4em; } .quote { position:
relative;z-index:2;font-weight:bold;color:#e6007e;background:} .quote::before { width: 70px; height: 56px; left: -2em;top: -0.8em;
position: absolute; z-index: -1; content: ";background : url(https://www.tan.fr/medias/photo/quote_1532612341259-gif) no-repeat;}
/**/

```

## Quelle est l'origine du nom de la station "Fantaisie" ?

« Fantaisie » : nom sorti de notre imagination ou évocation d'un lieu peuplé de personnages fantasques ? Ni l'un, ni l'autre... mais l'histoire n'en demeure pas moins originale. Au XIXème siècle se trouvait dans le quartier Boissière un lieu-dit portant le même nom. Dans ce dernier se trouvait une maison qui, de 1825 à 1857, abritait une fabrique de chapeaux vernis appelée "Fantaisie". Malheureusement, vous ne retrouverez aucune trace de cette maison, elle a été rasée en 1957 pour laisser place à un lycée Monge.

Voilà. Maintenant vous savez, plus besoin de chercher une porte qui ouvre sur un monde imaginaire !



En savoir plus

## Quelle est l'origine du nom de la station "Chapeau Verni" ?

Aucun rapport avec un haut de forme laqué ou autre coiffure dorée...

```
/**/ .bgcover h3::after { content: ""; height: 6px; width: 100%; display: block; background: #2bbdec; margin-top: 0.4em; overflow: hidden; } .bgcover { background: url('https://www.tan.fr/medias/photo/left_1533825396323-jpg') top left no-repeat, url('https://www.tan.fr/medias/photo/right_1533825644826-jpg') bottom right no-repeat,white;padding:4em; } .quote { position: relative;z-index:2;font-weight:bold;color:#e6007e;background: } .quote::before { width: 70px; height: 56px; left: -2em;top: -0.8em; position: absolute; z-index: -1; content: ";background : url(https://www.tan.fr/medias/photo/quote_1532612341259-gif) no-repeat; } /**/
```

## Quelle est l'origine du nom de l'arrêt « Chapeau Verni » ?

Aucun rapport avec un haut de forme laqué ou autre coiffure dorée. Le mot "Verni" vient de "Vergne" ou "Verne" synonyme d'aulne, arbre répandu dans les zones humides des bords de Loire. De "champs aux vergnes" on est passé progressivement à "champau-Verne" pour arriver enfin à "Chapeau Verni". Chapeau l'explication non ?



En savoir plus

### Le Hangar à Bananes en Navibus, c'est pour quand ?

Encore un peu de patience. La liaison fluviale entre Bas Chantenay et le Hangar...

```
/**/ .bgcover h3::after { content: ""; height: 6px; width: 100%; display: block; background: #2bbdec; margin-top: 0.4em; overflow: hidden; } .bgcover { background: url('https://www.tan.fr/medias/photo/left_1533825396323-jpg') top left no-repeat, url('https://www.tan.fr/medias/photo/right_1533825644826-jpg') bottom right no-repeat,white;padding:4em; } .quote { position: relative;z-index:2;font-weight:bold;color:#e6007e;background: } .quote::before { width: 70px; height: 56px; left: -2em;top: -0.8em; position: absolute; z-index: -1; content: ";background : url(https://www.tan.fr/medias/photo/quote_1532612341259-gif) no-repeat; } /**/
```

## Le Hangar à Bananes en Navibus, c'est pour quand ?

Encore un peu de patience. La liaison fluviale entre Bas Chantenay et le Hangar à Bananes est prévue pour 2020. Ce projet fait suite aux recommandations du Grand Débat sur la Loire initié par Nantes Métropole. Bravo pour l'idée. Embarquement (presque) imminent.



En savoir plus

### Quelle est l'origine du nom de la station "Chat qui guette" ?

L'aviez-vous remarquée sur les lignes 78...

```

/**/ .bgcover h3::after { content: ""; height: 6px; width: 100%; display: block; background: #2bbdec; margin-top: 0.4em; overflow:
hidden;}.bgcover {background: url('https://www.tan.fr/medias/photo/left_1533825396323-jpg') top left no-repeat,
url('https://www.tan.fr/medias/photo/right_1533825644826-jpg') bottom right repeat-y,white; } .quote {position:
relative;z-index:2;font-weight:bold;color:#e6007e;background:} .quote::before { width: 70px; height: 56px; left: -2em;top: -0.8em;
position: absolute; z-index: -1; content: ";background : url(https://www.tan.fr/medias/photo/quote_1532612341259-gif) no-repeat;}
/**/

```

## Quelle est l'origine du nom de la station "Chat qui guette" ?

L'aviez-vous remarquée sur les lignes 78 et E8 ? Cette station doit son drôle de nom à une guinguette de Saint-Jean-de-Boiseau des années 1900. Située face à un bois où de nombreux chats se promenaient, son propriétaire choisit un félin à l'affût comme enseigne. Et la buvette sera rapidement surnommée le « Chat qui guette » . Elle a aujourd'hui disparu mais l'enseigne est toujours visible.

Le chat guette toujours.

En savoir plus

```

/**/ .coulissecard {text-align:center;max-width:320px;min-width:320px;background:#e5ecdc;margin:0.5em 1.5em;}.coulissecard
img {border-bottom:solid #2bbdec 8px;}.coulissecard-ctn {color:#00434f;padding:1em 2em 2.5em;;} /**/
'+ contenuPopin +'
', type: 'inline' }, image:{ markup: '
'+
'+
'+
', tError: LOCALE_FO.galerie.display.errorImage }, tClose: LOCALE_FO.galerie.controls.close, tLoading:
LOCALE_FO.galerie.display.loading, tClose: LOCALE_FO.galerie.controls.close, gallery : { enabled : false }, type : 'image',
fixedContentPos:true }); } }); /** * pour ouvrir les liens vers des sites externes dans un nouvel onglet */
$('.lien_externe').click(function(e){ e.preventDefault(); var href = $(this).attr('href'); window.open(href); return false; }); /** * Pour
ouvrir les images des toolboxes en grand quand on clique dessus * (sauf si elles sont dans un lien) */
$('.img-js-img-lightbox').each(function(index) { var $this=$(this); $parent = $this.parent(); if (!$parent.is('a')) {
$this.addClass('cliquable'); $this.magnificPopup({ items : { src: $this.attr('src') }, image:{ markup: '
'+
'+
'+
', tError: LOCALE_FO.galerie.display.errorImage }, tClose: LOCALE_FO.galerie.controls.close, tLoading:
LOCALE_FO.galerie.display.loading, tClose: LOCALE_FO.galerie.controls.close, gallery : { enabled : false }, type : 'image' }); }
}); });})(jQuery.noConflict()); });

```