

tan

Libertan

Regroupez vos abonnements

Titres & tarifs

- TAN
 - Formule Illimitée
 - Formule Sur Mesure
 - Tickets 1h & 24h
 - Voyager à tarif réduit
 - Voyager en groupe scolaire
 - Tous les tarifs
- TAN +
 - Vélo
 - Voiture
 - Car
 - Train
- POINTS DE VENTE
 - Application mobile
 - Tan Boutique
 - Espace mobilité
 - Distributeurs en station
 - Relais Tan
- Payer une amende en ligne



Retrouvez tout votre
abonnement Libertan en
ligne sur **eServices**.

NANTES  **SERVICES**

Assistance

- THÉMATIQUES
 - Abonnements & Libertan

- Paiement des amendes
- Tarification solidaire
- SERVICES
 - Application mobile
 - Mon espace
 - Tan Boutique
- URGENCES
 - Carte Libertan perdue / volée
 - Objet perdu / trouvé
- Nous contacter

Mon espace

"Bonjour la Tan"

Coulisses - Le compte est bon

```

/**/ @charset "UTF-8"; .headpage h1 {font-weight:inherit;} .headpage h3 {font-size:1.1em;} /* Style page à ajouter à la toolbox
*/.ligne_1 { background: url('https://www.tan.fr/medias/photo/head_1551865243948-jpg') center; overflow: hidden;}.ligne_2,
.ligne_3, .ligne_4, .ligne_5, .ligne_6, .ligne_7 { overflow: hidden; padding: 4em 0;}.ligne_2 { background:
#e5eced;overflow:hidden;}//* Modification page K-Portal */@media all and (min-width: 1570px) { #page { padding: 0px; }}#page {
max-width: 1570px; width: 100%;}.titre_principal { display: none;}//* Header page */.ligne_1 { border-bottom: 1px solid
#b4b4b4;}.contenerheadpage { max-width: 1100px; margin: auto; overflow: hidden;}.headpage { max-width: 33em; margin: 6.5em
0;}.headpage h1 { border: none; text-transform: inherit; padding: 0.3em 0.5em; margin: 0; background-color: #f39200; color: #fff;
display: block; text-align: left; overflow: hidden; box-sizing: border-box; width: 100%;}.headpage h3 { border: none; padding:
0.9em 1em; margin: 0; background-color: rgba(255, 255, 255, 0.9); color: black; box-sizing: border-box; width: 100%;}//* Style
generique */article { box-sizing: border-box;}.contener { max-width: 1100px; margin: auto; display: flex; overflow: hidden;
background: white; align-items: stretch;}.contener article { flex: 1;}//* Style r1 */.r1 .contener article { flex: 1; padding: 4em 0;}.r1
.ctn2 { padding: 0px; background: white;}.r1 .ctn2 h2 { line-height: 1.3em; font-size: 2em; font-weight: normal;}.r1 .ctn2 h4 {
color: #00434f;}.r1 .ctn2 h4 :after { content: ""; height: 2px; width: 25px; background: #4cb15d; display: block; margin: 1em 0;}.r1
.ctn2 h3 { text-transform: uppercase; color: #31a947; max-width: 24em; line-height: 1.3em; font-size: 0.8em;}.r1 .ctn2 .decoh3 {
width: 100%; height: 2px; background: rgba(0, 0, 0, 0.1); margin: 1em 0 2em;}.r1 .ctn2 .decoh3:before { content: ""; height: 2px;
width: 40px; background: #4cb15d; display: block;}.r1 .ctn2 p { -moz-column-count: 2; -webkit-column-count: 2; column-count: 2;
text-align: justify;}//* Style r1--blue */.r1--blue .ctn2 { background: #00434f; color: white;}.r1--blue .ctn2 h2 { color:
white;}.r1--blue .ctn2 h4 { color: white;}.r1--blue .ctn2 h4 :after { content: ""; height: 2px; width: 25px; background: #4cb15d;
display: block; margin: 1em 0;}.r1--blue .ctn2 h3 { color: #31a947;}.r1--blue .ctn2 .decoh3 { background: rgba(76, 177, 93,
0.3);}.r1--blue .ctn2 .decoh3:before { content: ""; height: 2px; width: 40px; background: #4cb15d; display: block;}//* Style r2 */.r2
ul { padding: 0;}.r2 .visu2 { flex: 1.32;}.r2 .visu2 img { height: 100%; object-fit: cover; width: 100%;}.r2 p { text-align: justify;}.r2
.ctn2 { padding: 4em; background: white;}.r2 .ctn2 h2 { font-size: 2em; font-weight: normal; line-height: 1.3em;}.r2 .ctn2 h4 {
color: #00434f;}.r2 .ctn2 h4 :after { content: ""; height: 2px; width: 25px; background: #4cb15d; display: block; margin: 1em 0;}.r2
.ctn2 h3 { text-transform: uppercase; color: #31a947; max-width: 24em; line-height: 1.3em; font-size: 0.8em;}.r2 .ctn2 .decoh3 {
width: 100%; height: 2px; background: #e1e1e1; margin: 1em 0 2em;}.r2 .ctn2 .decoh3:before { content: ""; height: 2px; width:
40px; background: #4cb15d; display: block;}.r2 .ctn2 ul li { list-style: none;}.r2 .ctn2 ul li:before { content: ""; display: inline-grid;
margin-right: 1.5em; background-color: #4cb15d; height: 5px; width: 5px;}//* Style r2--blue */.r2--blue .ctn2 { background:
#00434f; border-right: 6px solid #f39200;}.r2--blue .ctn2 h2, .r2--blue .ctn2 h4, .r2--blue .ctn2 p { color: white;}.r2--blue .ctn2 h4
:after { content: ""; height: 2px; width: 25px; background: #4cb15d; display: block; margin: 1em 0;}.r2--blue .ctn2 h3 { color:
#31a947;}.r2--blue .ctn2 .decoh3 { background: rgba(76, 177, 93, 0.3);}.r2--blue .ctn2 .decoh3:before { content: ""; height: 2px;
width: 40px; background: #4cb15d; display: block;}.r2--blue .ctn2 ul li:before { content: ""; display: inline-grid; margin-right:
1.5em; background-color: #4cb15d; height: 5px; width: 5px;}//* Style r3 */.r3 .contener { max-width: 800px; margin: auto;}.r3
.contener article { flex: 1;}.r3 .ctn2 { padding: 0px; background: white; padding: 4em;}.r3 .ctn2 h2 { font-size: 2em; font-weight:
normal; line-height: 1.3em;}.r3 .ctn2 h4 { color: #00434f;}.r3 .ctn2 h4 :after { content: ""; height: 2px; width: 25px; background:
#4cb15d; display: block; margin: 1em 0;}.r3 .ctn2 h3 { text-transform: uppercase; color: #31a947; max-width: 24em; line-height:
1.3em; font-size: 0.8em;}.r3 .ctn2 .decoh3 { width: 100%; height: 2px; background: rgba(0, 0, 0, 0.1); margin: 1em 0 2em;}.r3 .ctn2
.decoh3:before { content: ""; height: 2px; width: 40px; background: #4cb15d; display: block;}.r3 .ctn2 p { text-align: justify;}//*
Style r3--blue */.r3--blue .contener { max-width: 800px; margin: auto;}.r3--blue .contener article { flex: 1;}.r3--blue .ctn2 {
padding: 0px; background: #00434f; padding: 4em;}.r3--blue .ctn2 h2 { font-size: 2em; font-weight: normal; color: white;}.r3--blue
.ctn2 h4 { color: white;}.r3--blue .ctn2 h4 :after { content: ""; height: 2px; width: 25px; background: #4cb15d; display: block;
margin: 1em 0;}.r3--blue .ctn2 h3 { text-transform: uppercase; color: #31a947; max-width: 24em; line-height: 1.3em; font-size:
0.8em;}.r3--blue .ctn2 .decoh3 { width: 100%; height: 2px; background: rgba(76, 177, 93, 0.3); margin: 1em 0 2em;}.r3--blue .ctn2
.decoh3:before { content: ""; height: 2px; width: 40px; background: #4cb15d; display: block;}.r3--blue .ctn2 p { color: white;
text-align: justify;}/@media screen and (max-width: 950px) { .ligne_1, .ligne_2, .ligne_3, .ligne_4, .ligne_5, .ligne_6, .ligne_7,
.ligne_8, .ligne_9 { padding: 1em 0; } .headpage { padding: 0; margin: 0 auto; } .headpage h1 { font-size: 1.8em; text-align: center;
} .headpage h3 { font-size: 1.2em; } .r1, .r2, .r3 { padding: 0; } .r1, .r2 .contener { flex-direction: column; } article, .r1 .contener
article, .r1 .ctn1, .r1 .ctn2, .r2 .ctn1, .r2 .ctn2, .r3 .ctn2, .r1--blue .ctn2, .r3--blue .ctn2, .r2--blue .ctn2 { flex: 1; padding: 2em; width:
100%; text-align: center; } h3 { text-align: center; display: inline-block; } .r1 h1 { text-align: center; margin: 0.2em auto; } h5 {
margin: 0em 0 1em 22px; display: inline-block; } .r2--blue .ctn2 { border-bottom: 6px solid #f39200; border-right: none; } .r1

```

.ctn2 p, .r3 .ctn2 p { column-count: 1; }} .ligne_3 {background: url('https://www.tan.fr/medias/photo/left_1532610547003-jpg') top left repeat-y,url('https://www.tan.fr/medias/photo/right_1532610559703-jpg') bottom right repeat-y,white;overflow:hidden;background-repat:repeat-y;} /**/

Le compte est bon

Parlons budget en toute clarté.

À la une

6€ d'amende en cas d'oubli de ma carte Libertan Formule Illimitée, vous m'expliquez ?

```
/**/ .bgcover h3::after { content: ""; height: 6px; width: 100%; display: block; background: #f39200; margin-top: 0.4em; overflow: hidden; } .bgcover { background: url('https://www.tan.fr/medias/photo/left_1533825396323-jpg') top left no-repeat, url('https://www.tan.fr/medias/photo/right_1533825644826-jpg') bottom right no-repeat,white;padding:4em; } .quote { position: relative;z-index:2;font-weight:bold;color:#e6007e;background:} .quote::before { width: 70px; height: 56px; left: -2em;top: -0.8em; position: absolute; z-index: -1; content: ";background : url(https://www.tan.fr/medias/photo/quote_1532612341259-gif) no-repeat;} /**/
```

6€ d'amende en cas d'oubli de ma carte Libertan Formule Illimitée, vous m'expliquez ?

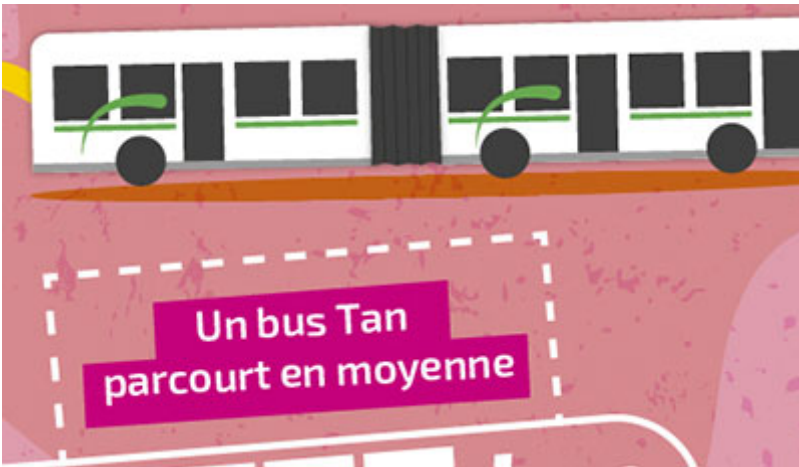
En tant qu'abonné Formule Illimitée, vous n'êtes pas plus dispensé que les autres voyageurs de présenter votre carte Libertan valide en cas de contrôle, sinon tout le monde le ferait ! Imaginez les 160 000 abonnés voyageant sans carte, nos contrôleurs s'en arracheraient les cheveux.

Pour les abonnés annuels, l'amende est tout de même minorée comparée à une amende classique : 6€ au lieu de 55€. Petit conseil, si vous venez à oublier votre carte, achetez un ticket unitaire à 1,70 € : 4,30 € de moins qu'une amende... et zéro angoisse de contrôle...

[Consulter](#)



Mais aussi...



7 chiffres étonnants sur les bus !

Coût, kilométrage, durée de vie... nos bus en chiffres !

```
/**/ .bgcover h3::after { content: ""; height: 6px; width: 100%; display: block; background: #f39200; margin-top: 0.4em; overflow: hidden; } .bgcover { background: url('https://www.tan.fr/medias/photo/left_1533825396323-jpg') top left no-repeat, url('https://www.tan.fr/medias/photo/right_1533825644826-jpg') bottom right no-repeat,white;padding:4em; } .quote { position: relative;z-index:2;font-weight:bold;color:#e6007e;background:} .quote::before { width: 70px; height: 56px; left: -2em;top: -0.8em; position: absolute; z-index: -1; content: "";background : url(https://www.tan.fr/medias/photo/quote_1532612341259-gif) no-repeat;} /**/
```

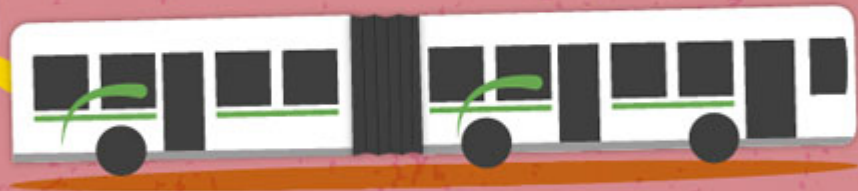
7 chiffres étonnants sur les bus Tan !



7 chiffres étonnants

sur les bus Tan*

Pour un bus articulé GNV
le coût d'achat est de



Un bus Tan
parcourt en moyenne

40 000 km /an



Pendant

Pendant sa « carrière » un bus parcourt entre

600 000 km et 900 000 km



Soit la distance de la Terre à la Lune

Le record est détenu par le bus diesel Heuliez GX317 de 1998 :

1

million de km

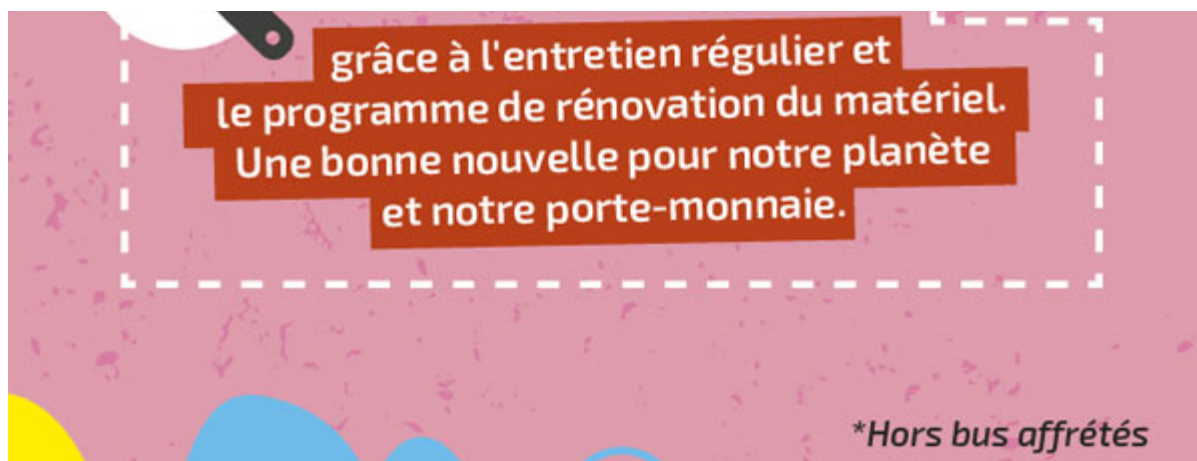
La durée de vie d'un bus est normalement de

15 ans

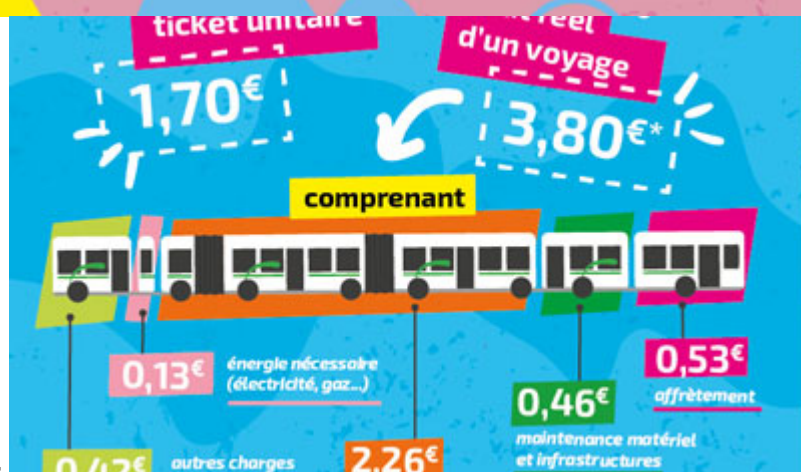
...mais peut-être étendue à

20 ans





*Hors bus affrétés



En savoir plus

Pourquoi le ticket coûte aussi cher ?

Seulement 42% des dépenses de fonctionnement sont couvertes par la vente de billetterie...

```
/**/ .bgcover h3::after { content: ""; height: 6px; width: 100%; display: block; background: #f39200; margin-top: 0.4em; overflow: hidden; } .bgcover { background: url('https://www.tan.fr/medias/photo/left_1533825396323-jpg') top left no-repeat, url('https://www.tan.fr/medias/photo/right_1533825644826-jpg') bottom right no-repeat,white;padding:4em; } .quote { position: relative;z-index:2;font-weight:bold;color:#e6007e;background:} .quote::before { width: 70px; height: 56px; left: -2em;top: -0.8em; position: absolute; z-index: -1; content: "";background : url(https://www.tan.fr/medias/photo/quote_1532612341259-gif) no-repeat;} /**/
```

Pourquoi le ticket coûte aussi cher ?

BONJOUR
la tar

Pourquoi le ticket
coûte aussi cher ?

Seulement **42% des dépenses** de fonctionnement
sont couvertes par la vente de billetterie.

Prix d'un
ticket unitaire

1,70€

Coût réel
d'un voyage

3,80€*

comprenant



0,13€

énergie nécessaire
(électricité, gaz...)

0,42€

autres charges
diverses

2,26€

frais de personnel

0,46€

maintenance matériel
et infrastructures

0,53€

affrètement

* Hors Investissements mandatés par Nantes Métropole
(achat des véhicules, aménagement de nouvelles lignes
et dépôts, rénovation des travaux d'été...).



En savoir plus

Pourquoi ne peut-on pas prendre la Navette Aéroport avec un abonnement Tan ?

Pour que le prix de l'abonnement ne s'envole pas. L'abonnement Tan...

```
/**/ .bgcover h3::after { content: ""; height: 6px; width: 100%; display: block; background: #f39200; margin-top: 0.4em; overflow: hidden; } .bgcover { background: url('https://www.tan.fr/medias/photo/left_1533825396323-jpg') top left no-repeat, url('https://www.tan.fr/medias/photo/right_1533825644826-jpg') bottom right no-repeat,white;padding:4em; } .quote { position: relative;z-index:2;font-weight:bold;color:#e6007e;background:} .quote::before { width: 70px; height: 56px; left: -2em;top: -0.8em; position: absolute; z-index: -1; content: "";background : url(https://www.tan.fr/medias/photo/quote_1532612341259-gif) no-repeat; } /**/
```

Pourquoi ne peut-on pas prendre la Navette Aéroport avec un abonnement Tan ?

Pour que le prix de l'abonnement ne s'envole pas ! L'abonnement Tan inclut une desserte de l'aéroport par la ligne 48 en correspondance avec le tramway ligne 3. En revanche, la liaison directe entre le centre-ville et l'aéroport offre des services spécifiques (grande amplitude horaire, temps garanti, conducteur bilingue, wi-fi, porte-bagages) dont le coût ne peut être supporté par les abonnés.

B o n v o y a g e .

Pour rappel :

Gare SnCF > aéroport : 20 minutes avec la navette.

Gare SnCF > aéroport : 45 minutes avec la ligne 3 puis la ligne 48.

En savoir plus

```
/**/ .coulissecard { text-align:center;max-width:320px;min-width:320px;background:#e5eced;margin:0.5em 1.5em;}.coulissecard img { border-bottom:solid #f39200 6px;}.coulissecard-ctn { color:#00434f;padding:1em 2em 2.5em; } /**/
'+ contenuPopin +'
', type: 'inline' }, image:{ markup: '
'+
'+
'+
', tError: LOCALE_FO.galerie.display.errorImage }, tClose: LOCALE_FO.galerie.controls.close, tLoading: LOCALE_FO.galerie.display.loading, tClose: LOCALE_FO.galerie.controls.close, gallery : { enabled : false }, type : 'image', fixedContentPos:true }); } }); /** * pour ouvrir les liens vers des sites externes dans un nouvel onglet */
$('lien_externe').click(function(e) { e.preventDefault(); var href = $(this).attr('href'); window.open(href); return false; }); /** * Pour ouvrir les images des toolboxes en grand quand on clique dessus * (sauf si elles sont dans un lien) */
$('img.js-img-lightbox').each(function(index) { var $this=$(this); $parent = $this.parent(); if (!$parent.is('a')) { $this.addClass('cliquable'); $this.magnificPopup({ items : { src: $this.attr('src') }, image:{ markup: '
'+
'+
'+
', tError: LOCALE_FO.galerie.display.errorImage }, tClose: LOCALE_FO.galerie.controls.close, tLoading: LOCALE_FO.galerie.display.loading, tClose: LOCALE_FO.galerie.controls.close, gallery : { enabled : false }, type : 'image' }); }); });})(jQuery.noConflict()); });
```